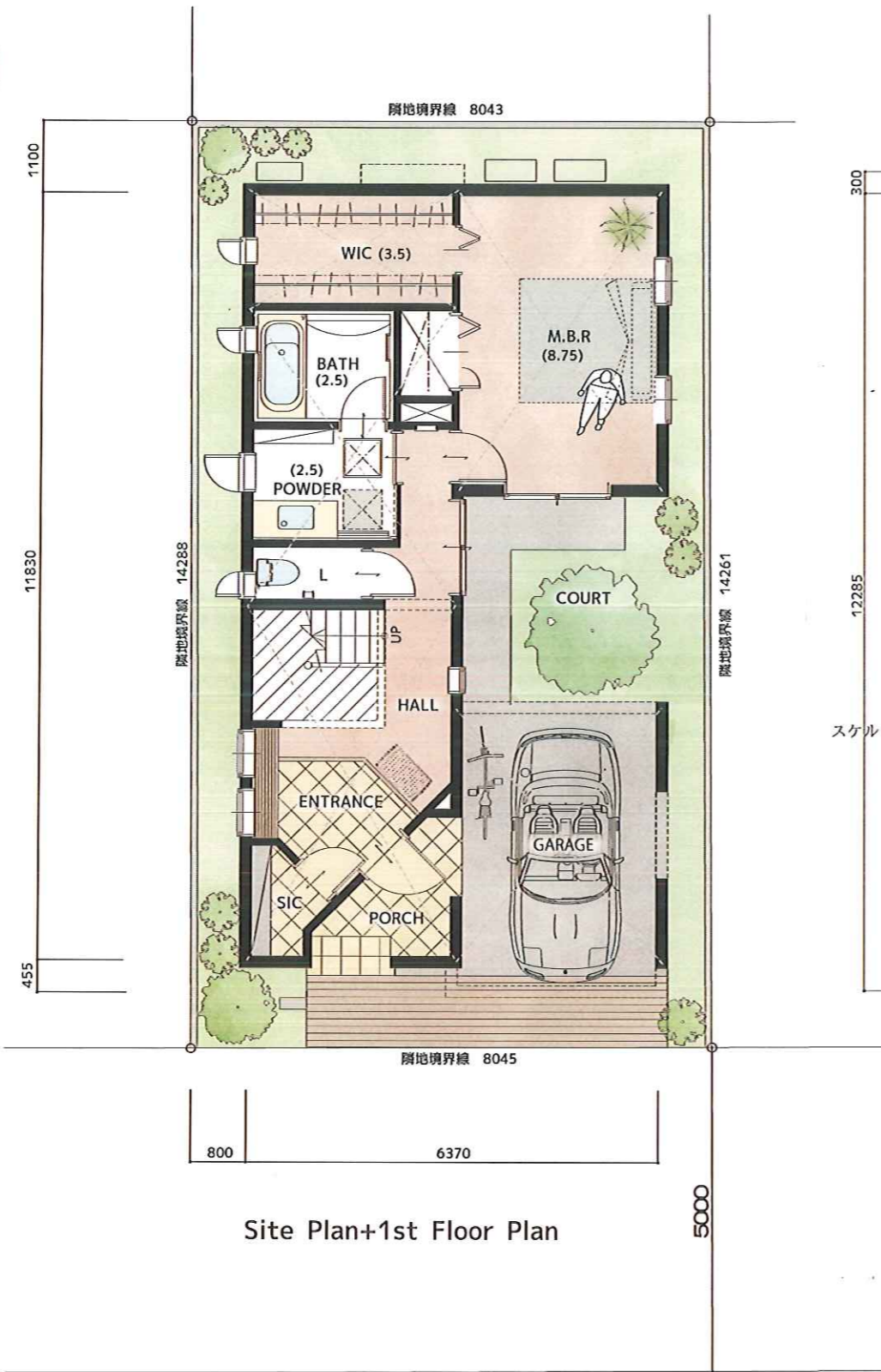
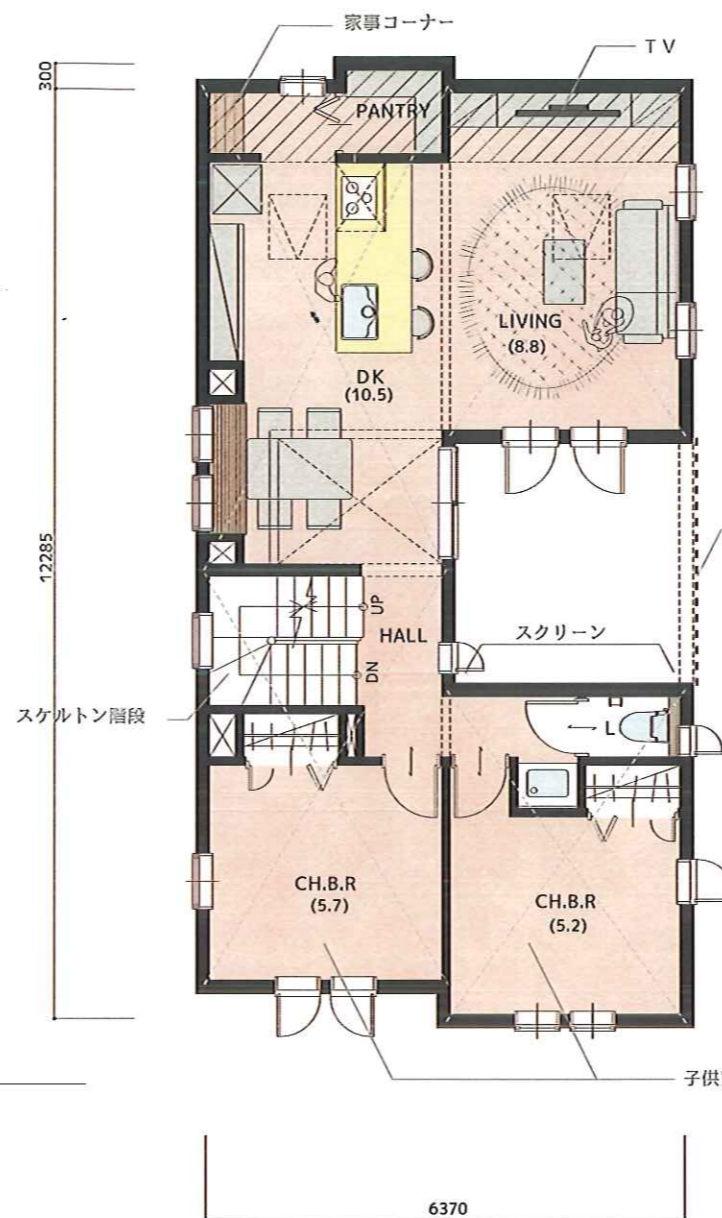


中庭・ガレージを介して街とつながる都市型デザイン住宅

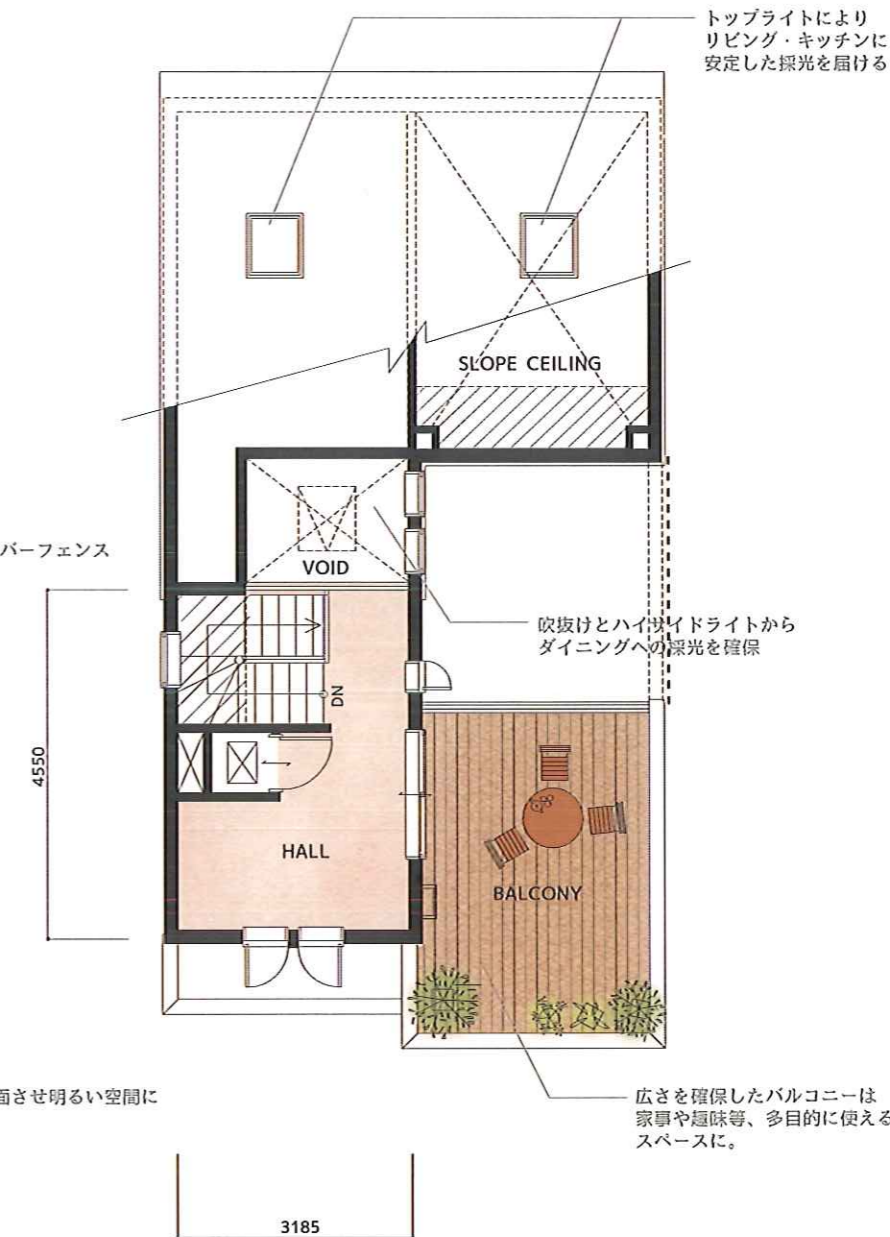
中庭に面する壁面をスクリーンとした遊び心いっぱいの家



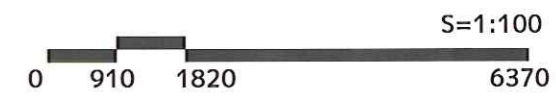
Site Plan+1st Floor Plan



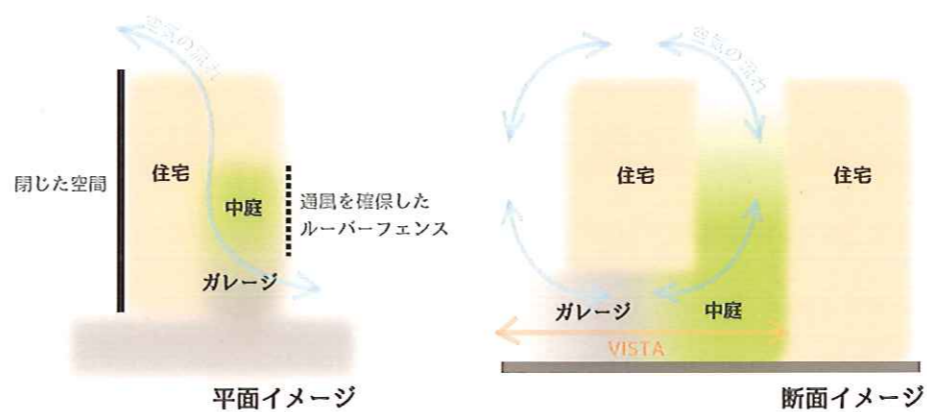
2nd Floor Plan



3rd Floor Plan



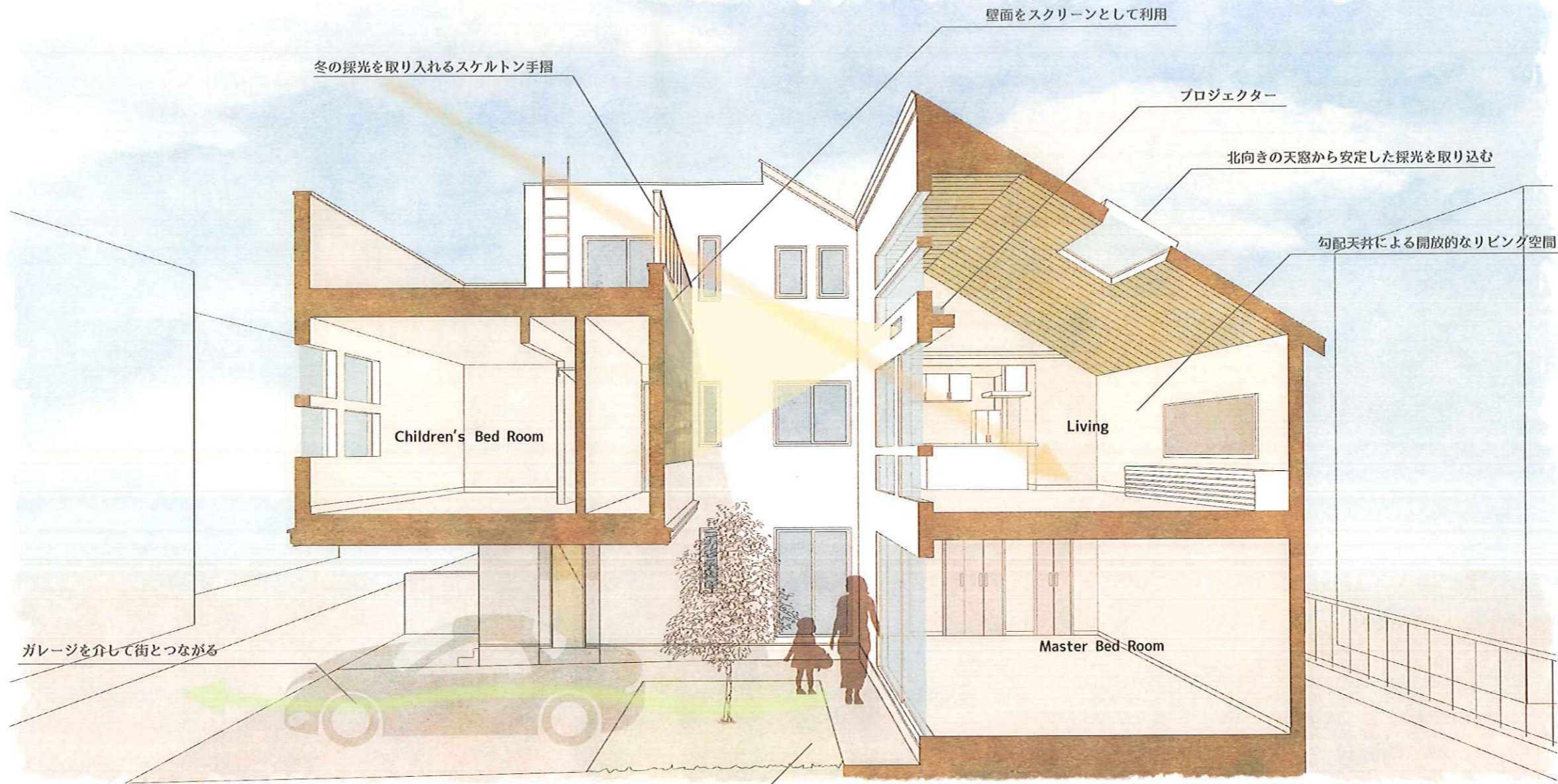
都市の中にあっても緑を感じられる空間は重宝される。都市型住宅において中庭は、限られた敷地に対しては負荷となるが、住み手にとってはとても魅力的な空間であると言える。この住宅の中庭に連続するガレージは、外部とのゆるやかなつながりを住み手に意識させる。また、隣接するリビングやダイニングなどの採光や通風を確保する役割も担う。隣地建物が近接している北側および西側は閉じた空間とし、中庭の東側にはルーバーフェンスを設け外からの視線を遮ることでプライバシーに配慮している。



設計DATA

敷地面積	: 114.83㎡ (34.73坪)
建築面積	: 67.45㎡ (20.40坪)
1階床面積	: 67.03㎡
2階床面積	: 67.45㎡
3階床面積	: 14.88㎡
延床面積	: 149.36㎡ (45.18坪)
建ぺい率	: 58.74%
容積率	: 117.95%

中庭に面する壁面をスクリーンとした遊び心いっぱいの家



SOUTH ELEVATION



EAST ELEVATION