

日々の生活 と共に暮らす 中庭 共とエ

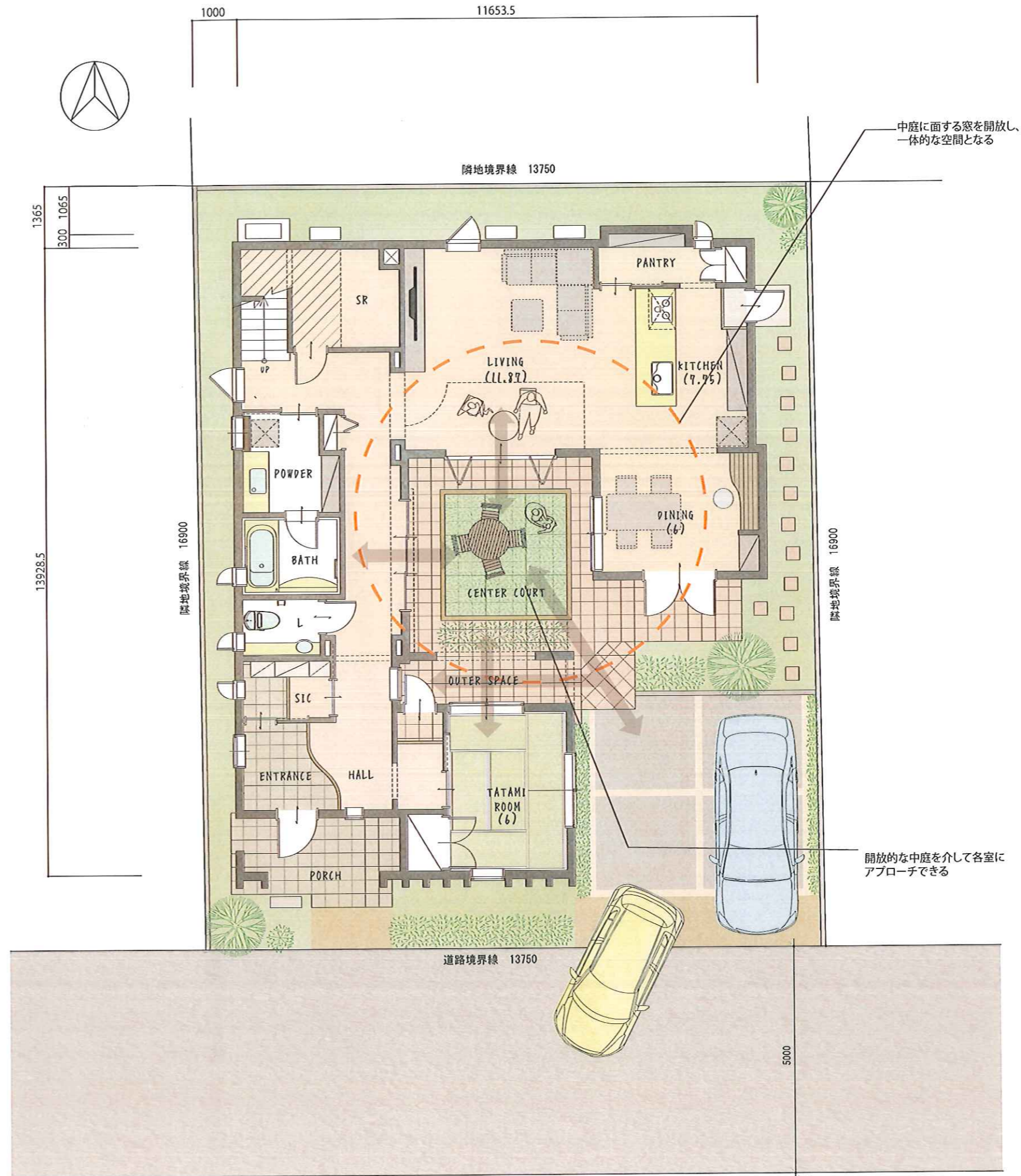
設計DATA

敷地面積	232.35㎡ (70.28坪)
建築面積	116.05㎡ (35.10坪)
1階床面積	110.25㎡
2階床面積	76.82㎡
合計	187.07㎡ (56.58坪)
建ぺい率	49.95%
容積率	80.51%
小屋裏面積	14.17㎡

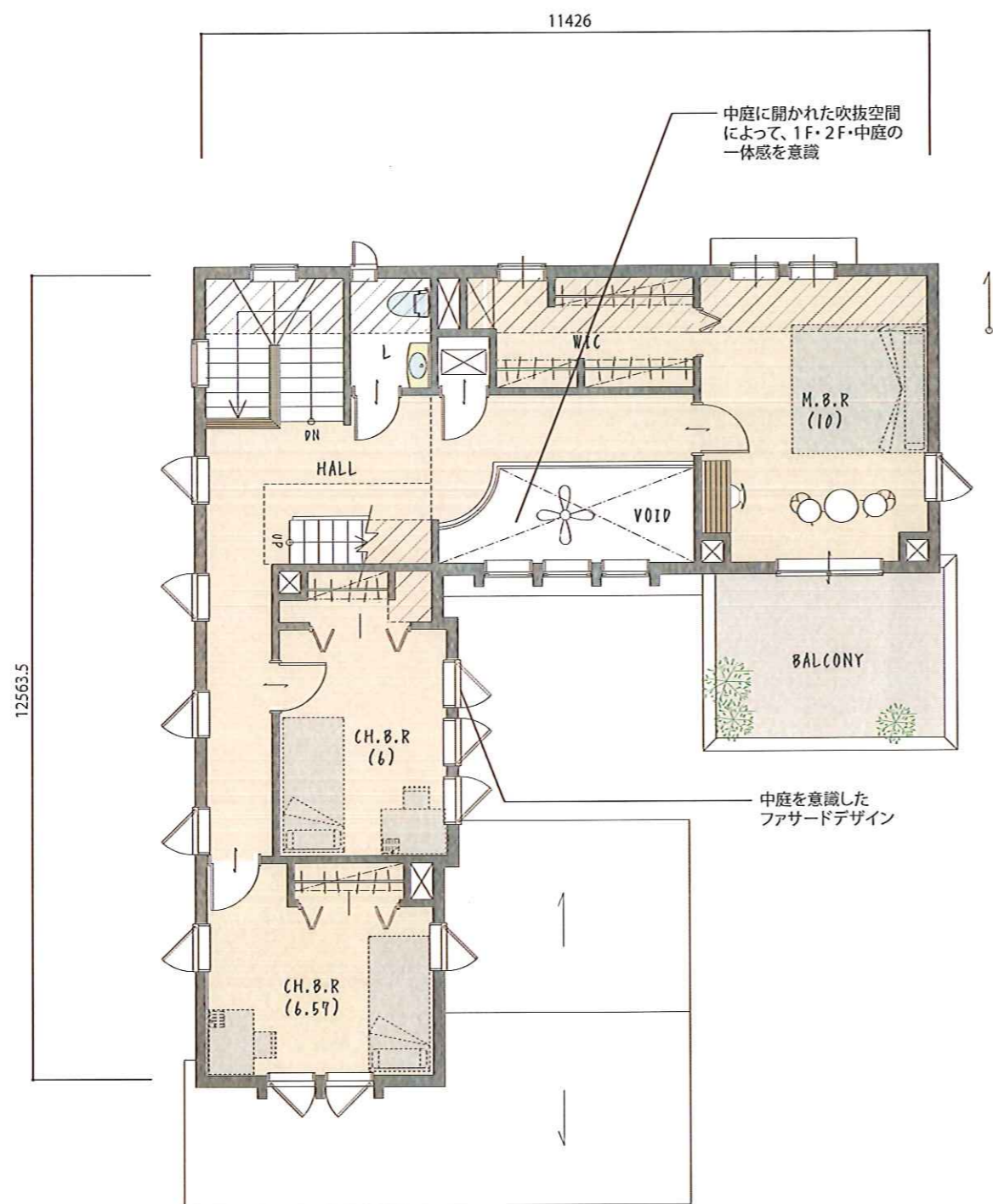
住宅(ハコ)と庭には機能分担がある。風雨をしのげるハコは当然ながら生活空間の大部分を占め、比して庭の使用頻度は自ずと低いものとなる。それ故にハコと庭はそれぞれが使いやすいように明快に分離され、相互の往来は居間や勝手口などに限られる。

この計画において中庭は、生活動線の一部となる。ハコが庭を取り囲み、中庭に出ればどの室にも行ける。日常的に中庭を通ることでその使用頻度は増し、今までハコに収まっていた生活は庭へ滲み出す。

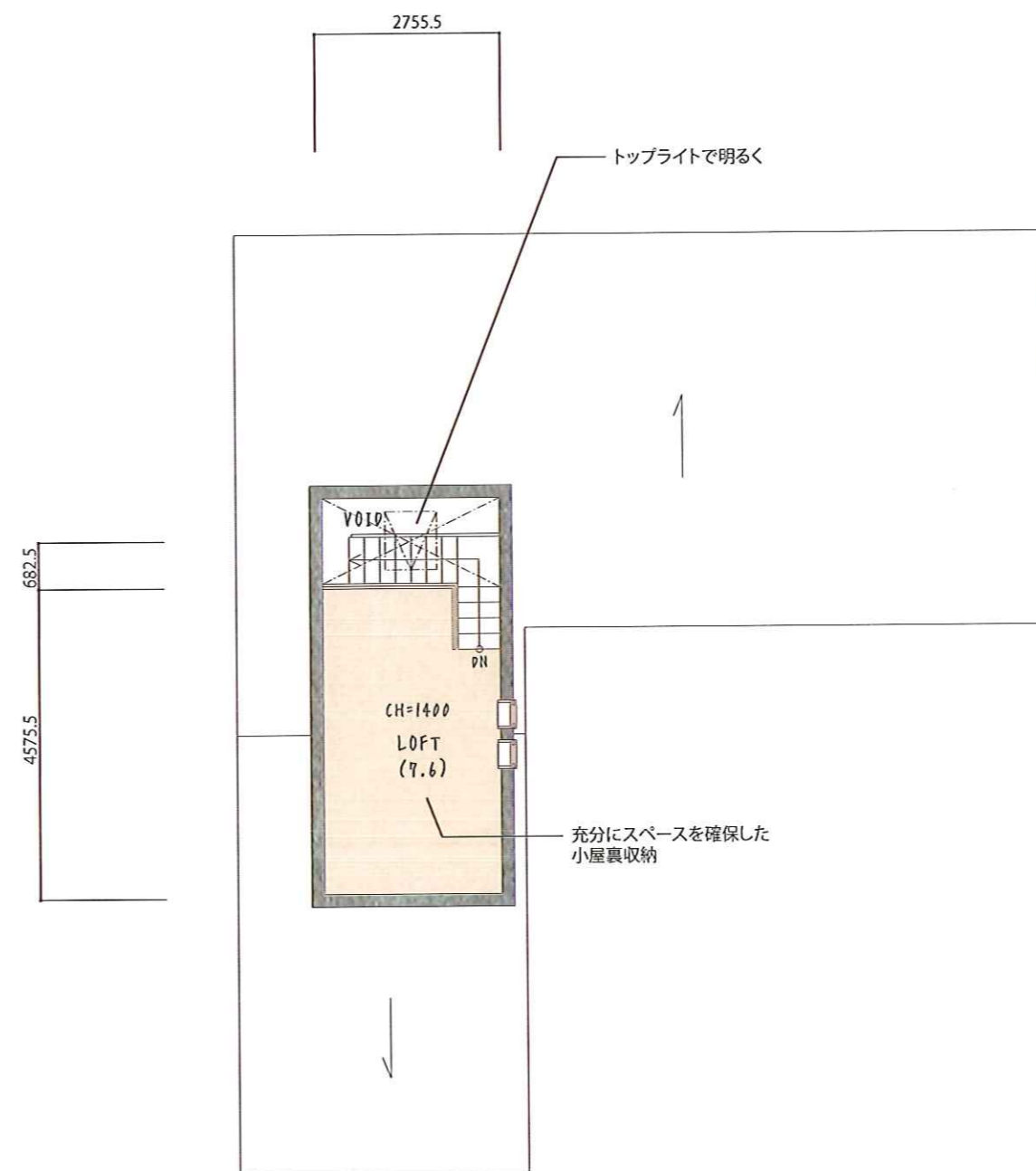
車の乗降には和室の前のOUTER SPACEを通る必要があり、自ずと中庭を意識することになる。また、このOUTER SPACEはリビングの対面であり、バッファー空間となる中庭は、友人を招いてみんなで食事を楽しむオープンダイニングになり、リビングに居ながら常に目が届く安全な子供の遊び場になり、全ての窓を開放すればパーティが出来るほどの大空間になる。



Site Plan + 1st floor plan



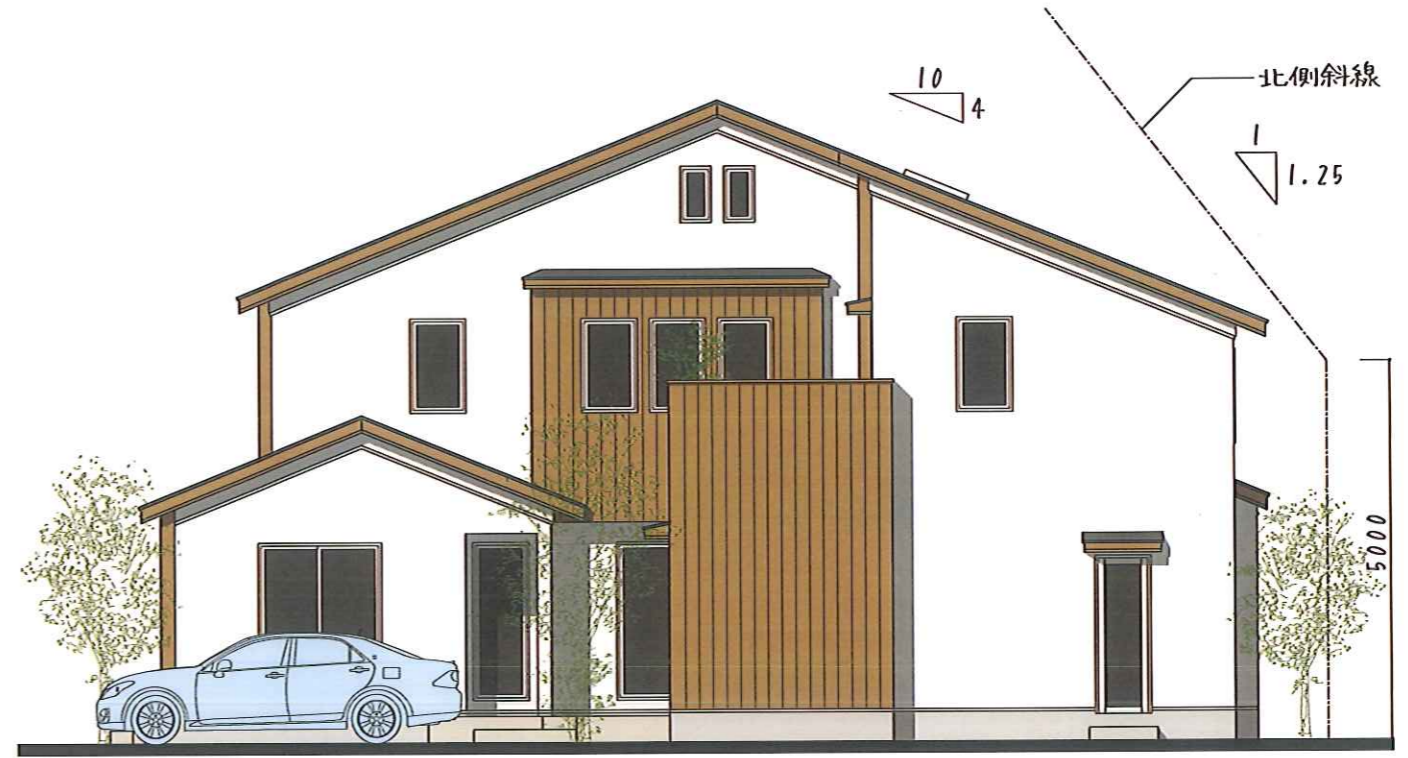
2nd floor plan



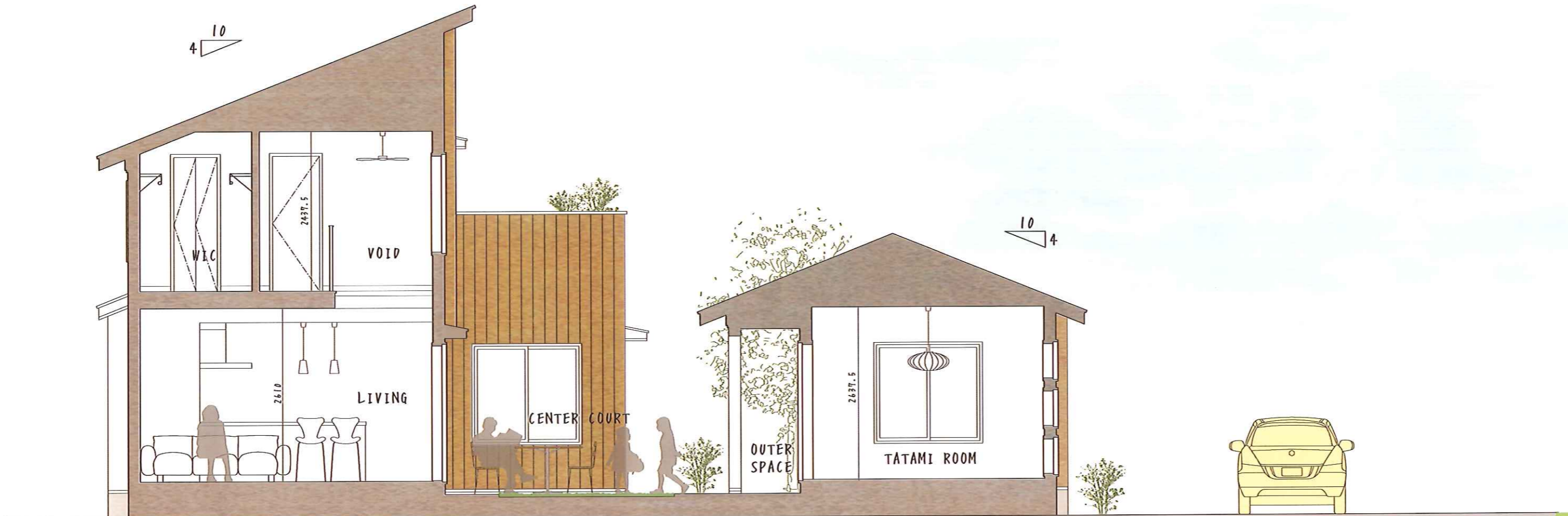
Loft floor plan



SOUTH ELEVATION



EAST ELEVATION



SECTION