

Stay With Me ♪

私は私 貴方は貴方と
昨夜言ってたそんな気もするわ
グレイのジャケットに見覚えがあるコーヒーのしみ
相変わらずなのね ショーウィンドウに二人映れば

stay with me…真夜中のドアをたたき
帰らないでと泣いたあの季節が 今 目の前
stay with me…口ぐせを言いながら
二人の瞬間を抱いてまだ忘れず
大事にしていた

恋と愛とは違うものだよと
昨夜言われたそんな気もするわ
二度目の冬が来て離れていった貴方の心
ふり返ればいつもそこに貴方を感じていたの

stay with me…真夜中のドアをたたき
心に穴があいたあの季節が 今 目の前
stay with me…淋しさまぎらわして
置いたレコードの針同じメロディ繰り返していた……
stay with me…真夜中のドアをたたき
帰らないでと泣いたあの季節が 今 目の前
stay with me…口ぐせを言いながら
二人の瞬間を抱いてまだ忘れず 暖めてた

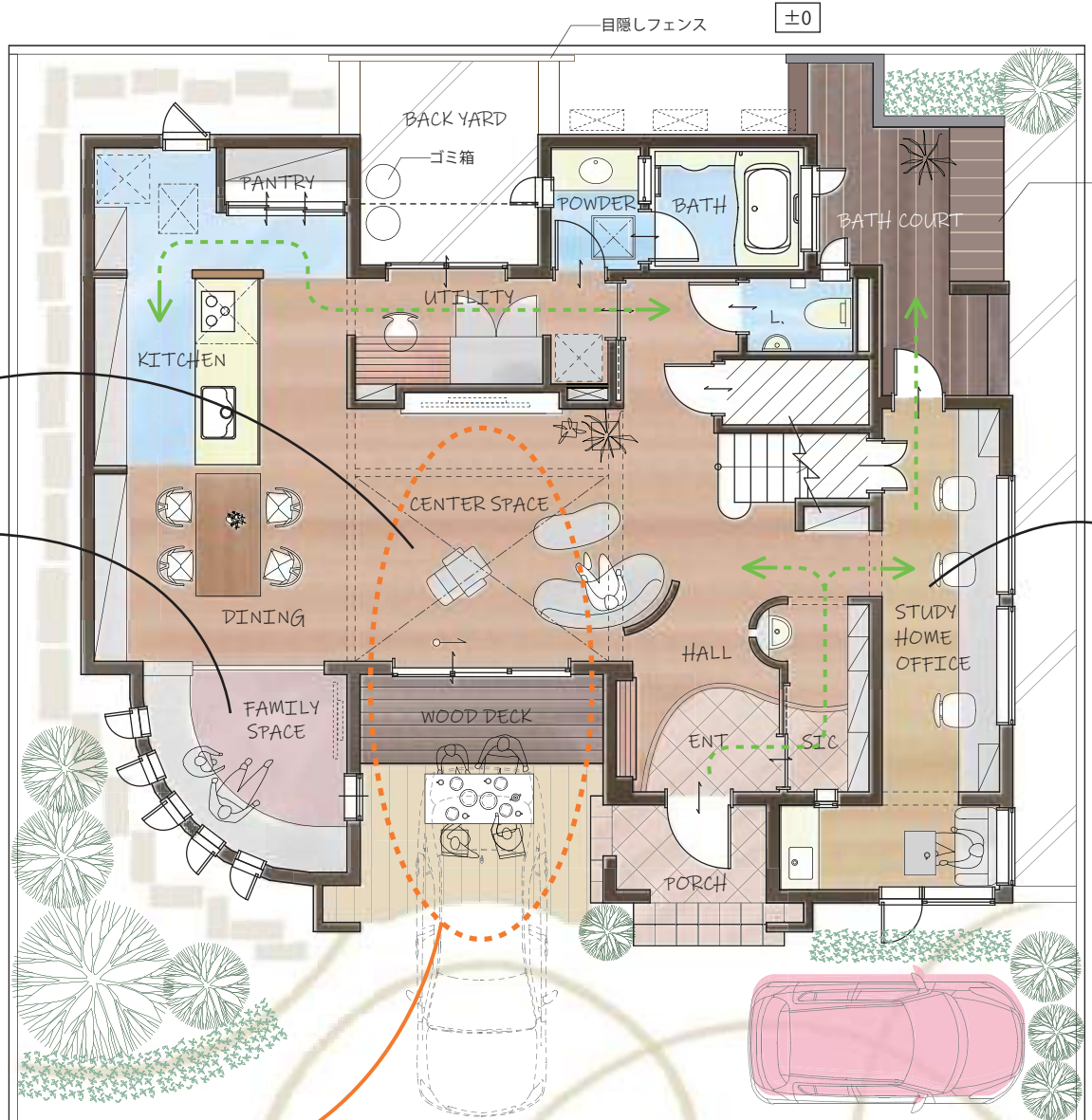
歌：松原みき
作詞：三浦徳子
作曲：林哲司

～家族でステイホームを楽しもう～



Stay with me ♪

1・2階中間仕切のない連続空間でありながらプライバシーを考慮したゾーニングと可動間仕切で時代の変遷に合わせて対応できる



接客、だんらん、ホームコンサート、何でもできる広間

ゲーム・TVを家族で楽しむ、おこもり用スペース

建築面積	111.39 m ² (33.69 坪)
1F 床面積	102.61 m ²
2F 床面積	56.43 m ²
塔屋床面積	6.00 m ²
延床面積	165.04 m ² (49.92 坪)

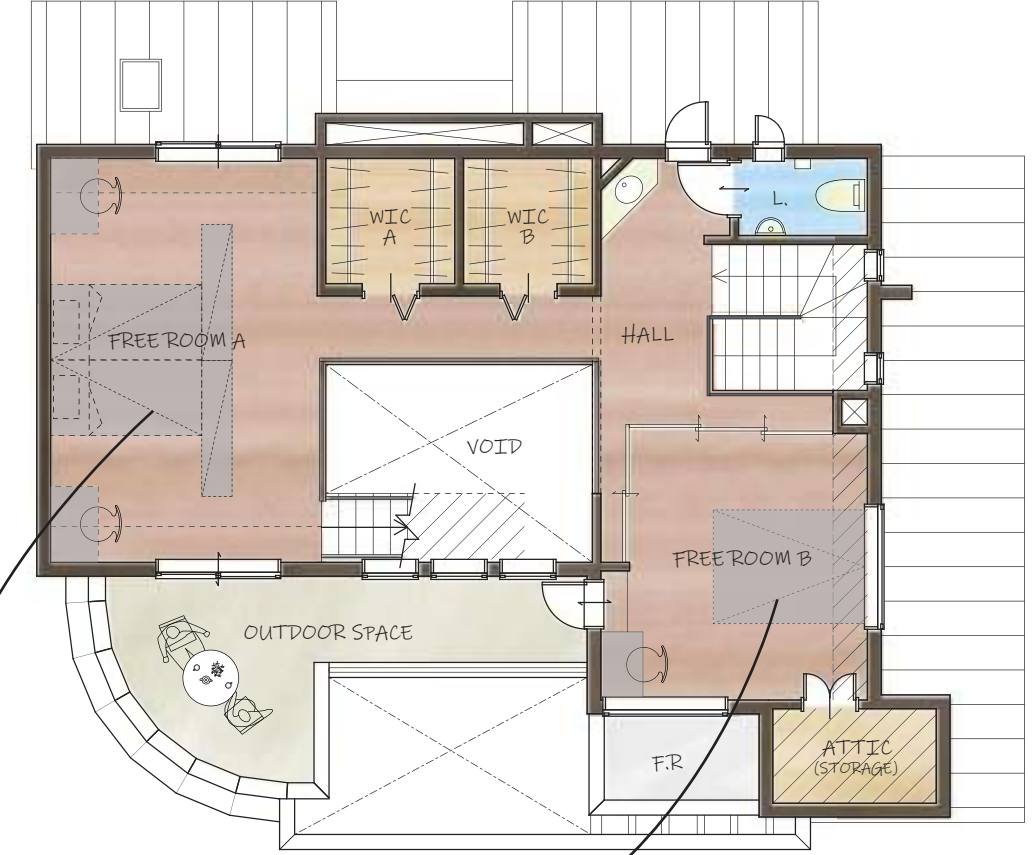
塔屋の階数及び高さ算入検討
 検討対象面積 13.52 (吹抜け含む)
 $13.52 < 111.39 \times 1/8 = 13.92$
 かつ塔屋部分の高さは5m以内
 ∴ 階数・高さに算入しない

目隠しフェンス

下部外部収納

→ 動線

リモートワーク・スタディに対応。
 生活スペースと区切ること
 で仕事と私生活の意識的な
 切り替えを促す。
 緊急隔離スペースを兼ねる。



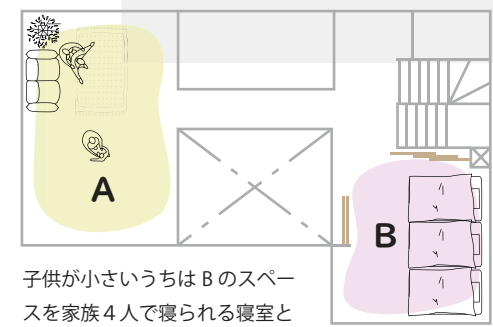
2nd Floor Plan

ライフステージに合わせて
 形を変えるフリールーム。

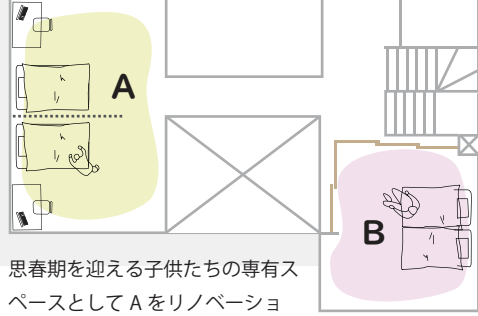
車を移動させ、掃き出し窓を開放
 することでセンタースペースと一
 体的に利用できる外部空間

1st Floor & Site Plan

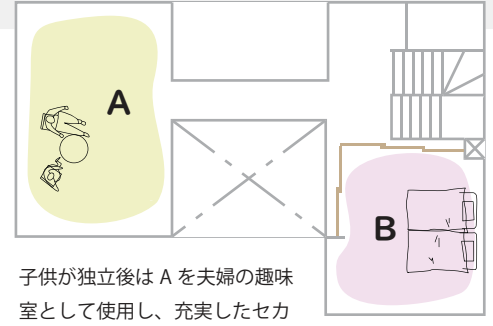
2Fフリールールの設えの変遷



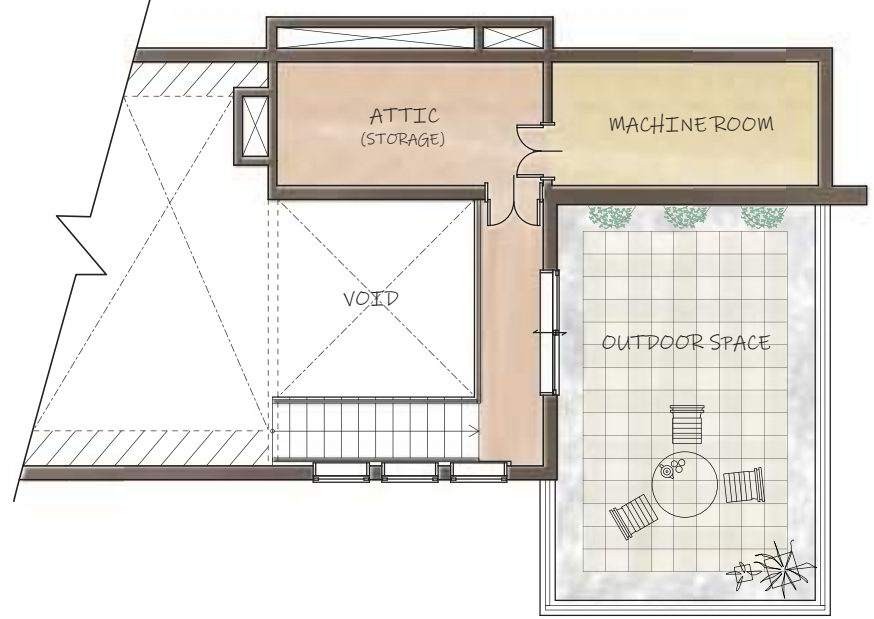
子供が小さいうちはBのスペースを家族4人で寝られる寝室として、Aのスペースは親子の遊び場として使用。



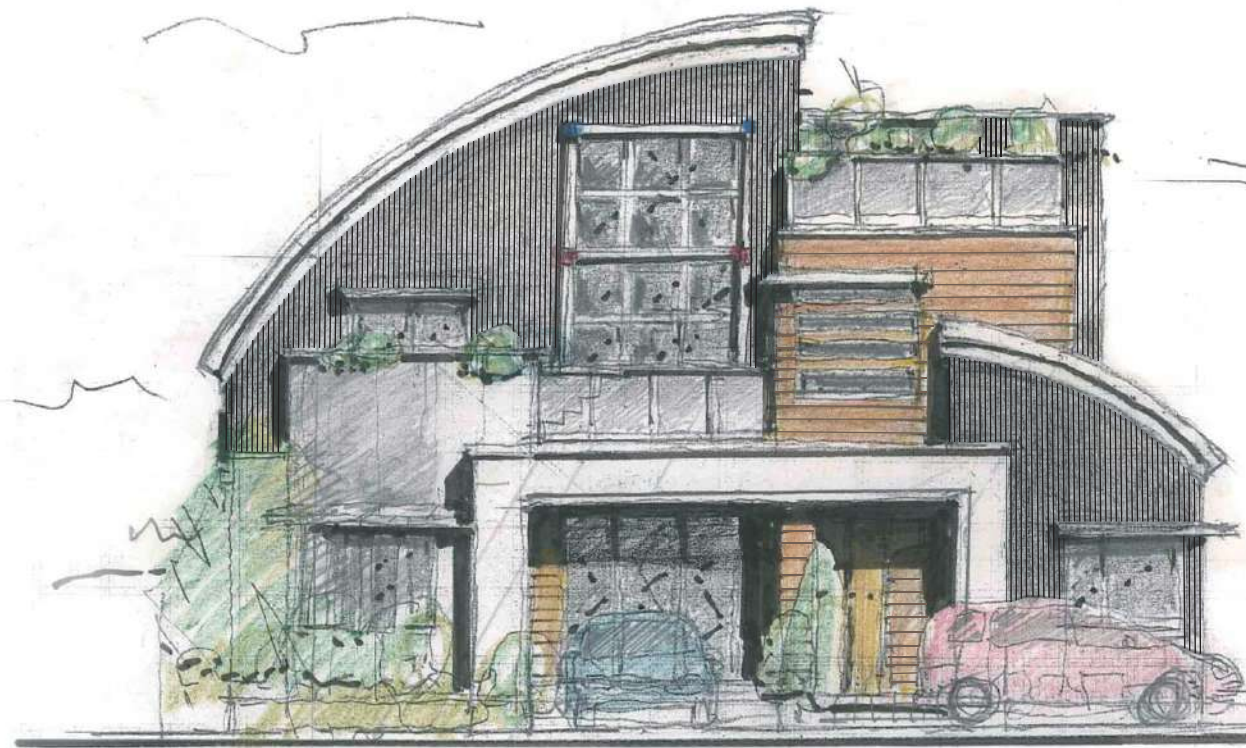
思春期を迎える子供たちの専有スペースとしてAをリノベーション。家具間仕切りとしても良い。Bは夫婦の寝室として利用。



子供が独立後はAを夫婦の趣味室として使用し、充実したセカンドライフを満喫。



PH Floor Plan

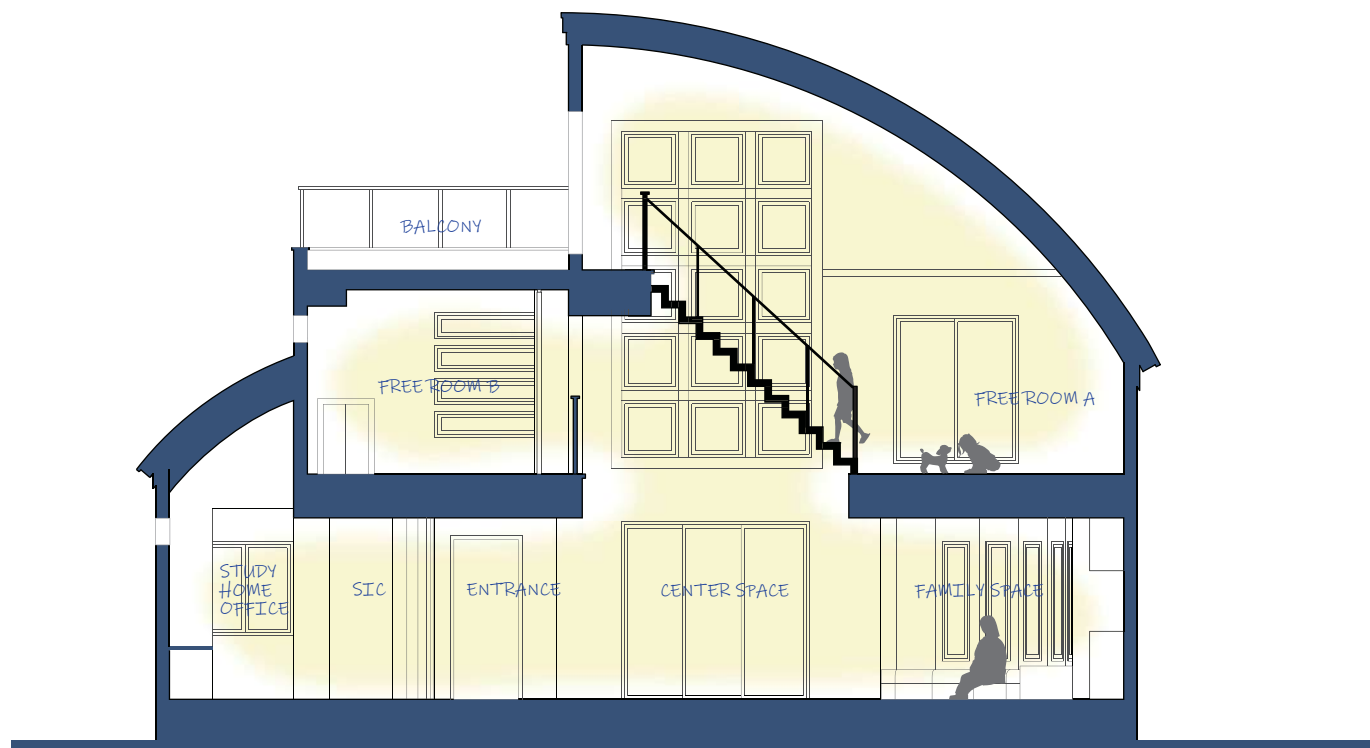


SOUTH ELEVATION

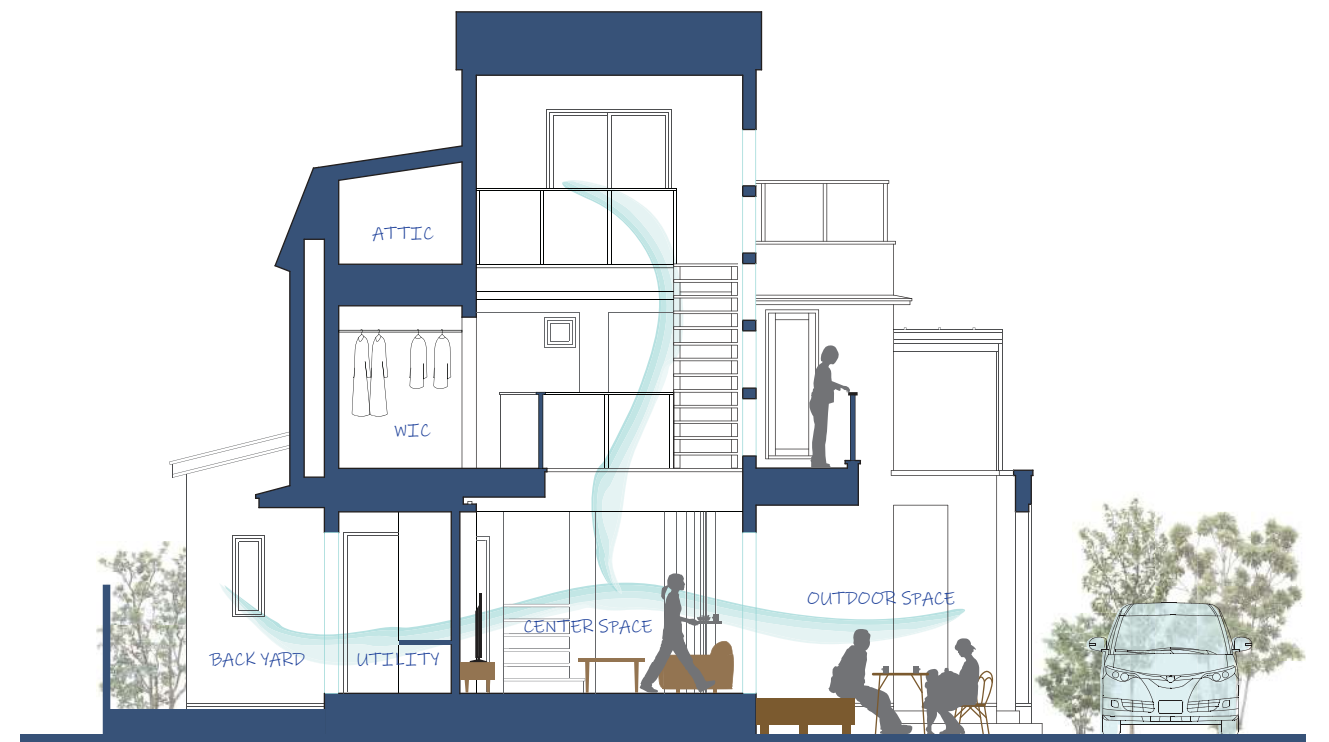


EAST ELEVATION

S=1:100



SECTION 1



SECTION 2

S=1:100



SECTION PERSPECTIVE