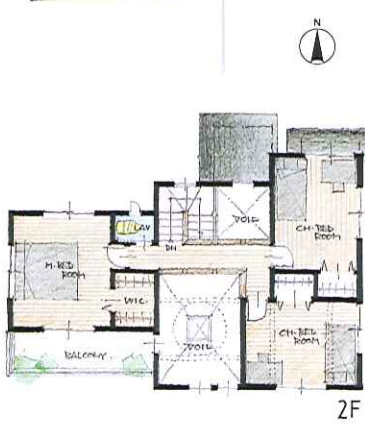


# ステキな街に、楽しい家ができました。

西3-16-4

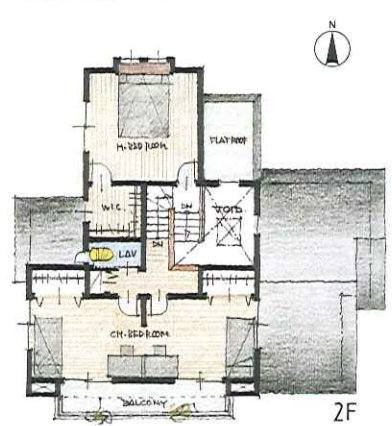
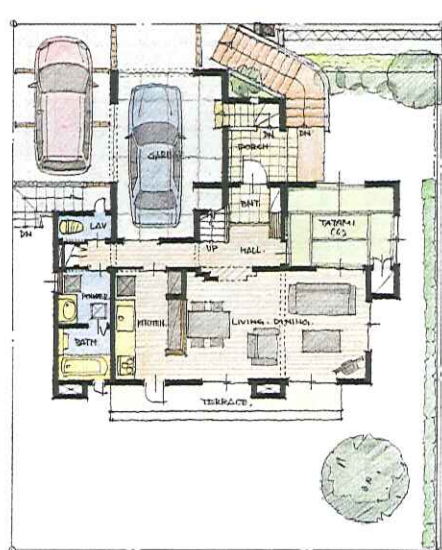
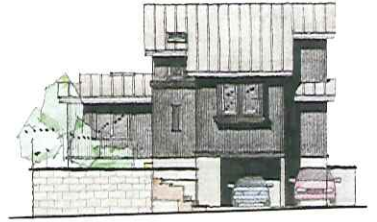
敷地面積/234.53㎡(約70.94坪)  
建物面積/106.82㎡(約32.31坪)  
販売価格 **2,146万円** (税込)



リビングに吹抜けと  
天窓がある家。

西3-16-2

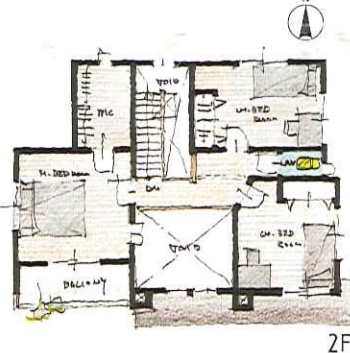
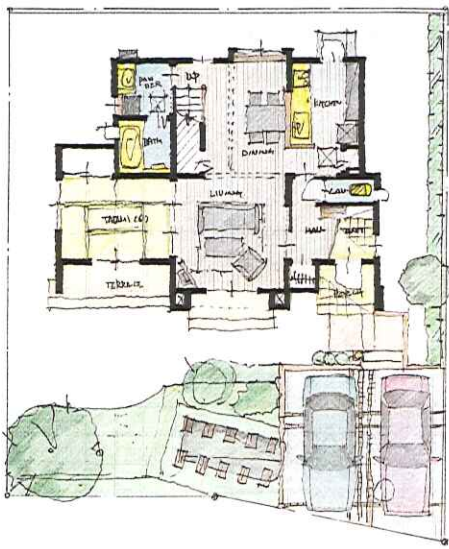
敷地面積/234.33㎡(約70.88坪)  
建物面積/129.99㎡(約39.32坪)  
販売価格 **2,323万円** (税込)



ビルトインガレージ  
がある家。

西3-16-19

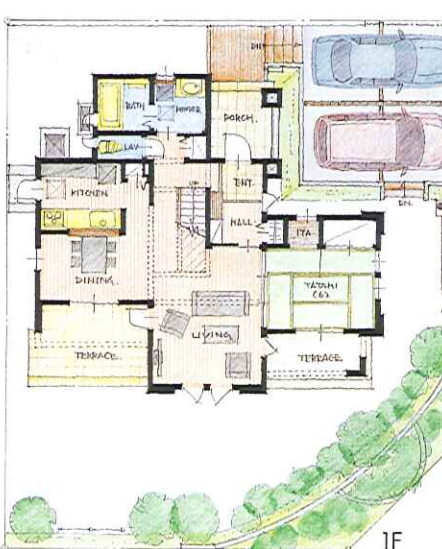
敷地面積/219.12㎡(約66.28坪)  
建物面積/111.37㎡(約33.68坪)  
販売価格 **2,384万円** (税込)



2つの吹抜けと天窓  
がある家。

西3-3-18

敷地面積/240.16㎡(約72.64坪)  
建物面積/116.75㎡(約35.31坪)  
販売価格 **2,563万円** (税込)



大きなテラスと  
オープンダイニング  
がある家。

※表面・裏面に描かれている外観・間取図は図面に基に描き起こしたもので実際とは多少異なります。※間取図内に描かれている車等は販売価格に含まれておりません。

## 【お支払例】

西3-16-4  
35年固定

頭金 **6万円**

毎月のお支払い

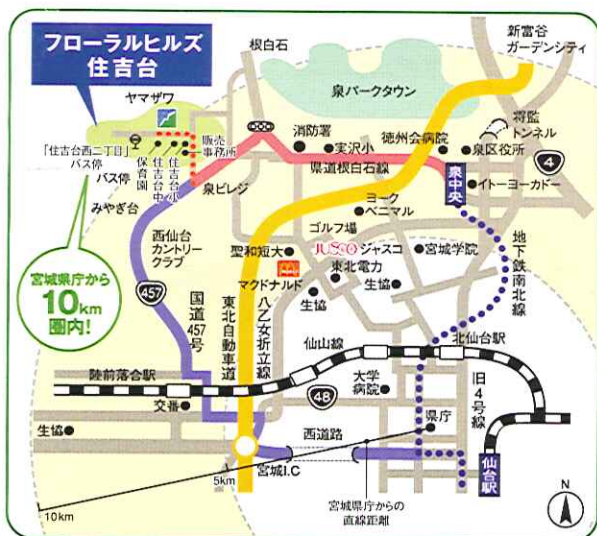
**84,159円**

ボーナス払い **0円**

【住宅ローンのご案内】●金融機関/三菱東京UFJ銀行、中央三井信託銀行他●年齢制限/満20歳以上満70歳未満●返済負担率/40%以下  
●お借入金額/30万円以上(最大販売価格+諸経費 10万円単位)●返済期間/3年~35年●固定金利/3.15%~3.37%●保証料/借入金  
100万円・35年返済の場合20,610円他●取扱手数料/31,500円他●住宅ローン借入れ条件のご案内は2008年8月22日現在のもの、各条件  
は金融機関によって多少異なりますし、金融情勢の変化によってやむを得ず変わる場合がございます。予めご了承ください。

【住吉台ニュータウン 全体概要】●開発面積/約145万㎡●総区画数  
/2,829区画●開発行為検査済番号/泉建宅(平1)第181号(平成6年  
4月22日)●都市計画法/都市計画区域内・市街化区域(道路計画:なし)  
●地域地区/一般住宅地区●用途地域/第一種住居地域●地目/宅  
地●建ぺい率/60%●容積率/200%●私道負担なし●道路/幅員12m・  
6m(アスファルトコンクリート舗装)●整備/仙台市営水道、東北電力、  
仙台市ガス局、仙台市営下水道(雨水・汚水分流方式:直接放流)、街  
路灯、消火栓●水道加入金/192,150円●CATV施設負担金/147,000  
円●造成/清水建設(株)、鹿島建設(株)、大成建設(株)共同事業体●主要  
施設/住吉台保育園、住吉台小学校、住吉台中学校、児童センター、老  
人憩いの家、近隣公園1ヶ所、児童公園12ヶ所、スーパーヤマザワ、住  
吉台郵便局、その他約30店舗他●広告制作年月日/2008年8月25日

【住吉台ニュータウン 建売住宅分譲概要】●所在地/宮城県仙台市  
泉区住吉台西3-3-1(番地)●交通/地下鉄泉中央駅より仙台市営  
バスで約23分[住吉台西3丁目]バス停下車徒歩2分他●販売棟数/8  
棟●土地面積/217.90㎡~245.40㎡●建物面積/106.82㎡~129.99  
㎡●販売価格/2,146万円~2,563万円●最多販売価格帯/2,300万  
円台(3棟)●建築確認番号/第H20確認建築東建売-0007号H20年4  
月4日他●構造・工法/枠組壁工法2階建他●建物施工/㈱グリーンハウ  
ザー●建物完成/2008年8月6日他●入居予定/2008年9月30日他●  
手付金の保全措置/全国不動産信用保証(株)●取引条件有効期限  
/2008年9月30日●その他事項は全体概要をご覧ください。



団地内始発。  
仙台駅へ、  
泉中央駅へ1日(平日)  
計**59本**の豊富な  
バス便。

住吉台 中央	住吉台南 二丁目
約 43分	約 23分
市営バス	市営バス
約 12分	約 12分
市営バス	市営バス
東庁 市役所前	宮城IC
	宮城IC

スーパー、小・中学校、医療施設も揃った生活環境



- 主な買い物施設**
  - スーパーヤマザワ・住吉台ストア
  - 菓子工房 サエラ ●中華料理店 他
- 医療施設**
  - 大澤内科医院 ●みどりの森歯科
  - 住吉台歯科医院 ●住吉台耳鼻咽喉科
- 金融機関**
  - 社の都信用金庫 ●泉住吉台郵便局
  - 七十七銀行CDコーナー
- 公共施設**
  - 住吉台保育園 ●住吉台児童館
  - 住吉台小学校 ●住吉台中学校
  - 住吉台コミュニティーセンター
  - 老人憩いの家 ●中央公園 他

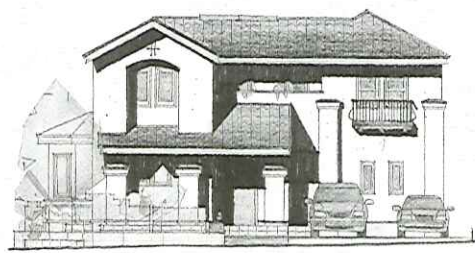
【売主】  
国土交通大臣(2)第5903号(社)不動産協会  
**ORIX** **オリックス不動産株式会社**  
仙台営業所  
〒981-3223 仙台市泉区住吉台西1-12-1 TEL.022-379-3655代【定休:火・水曜日】

【販売代理】  
宮城県知事(7)第2995号(社)宮城県地建物取引業協会  
**TOVA** **社和不動産販売株式会社**  
〒983-0852 仙台市宮城野区郡岡4-5-5 TEL.022-299-5056

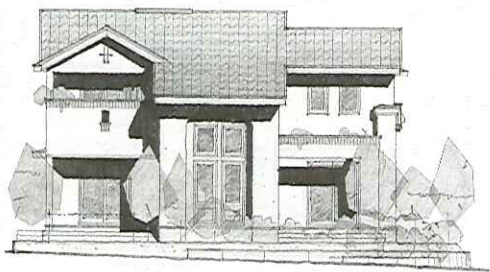
※オリックス不動産、社和不動産販売は不動産公正取引協議会加盟事業者です。

お問合せは  
住吉台販売事務所  
(火・水曜日定休) **022-379-3655**

木の温もりと、伸びやかで表情豊かな住まい！



西 3-3-1 (オール電化住宅)



西 3-3-18 (オール電化住宅)

マイホームに求めることは、何ですか？

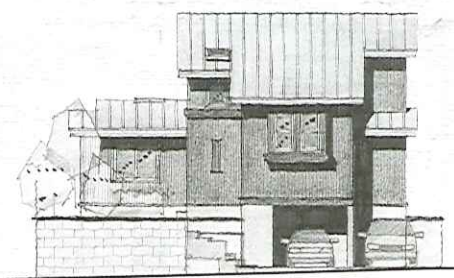
高断熱で安全・快適、高品質でおしゃれなデザイン、そして耐久性に優れていて低価格  
「K・O・S・E・I 街区」の建売住宅は自信作です。

住吉台はちょっと遠いと思いませんか？

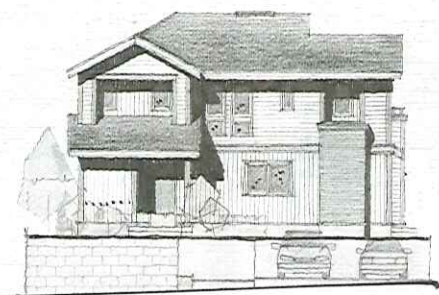
市バスで「住吉台」と「泉中央駅」は約23分(1日59本)、「仙台駅」へは地下鉄で約15分  
マイカーなら仙台の中心部へは30分弱。イメージより便利だと思います。

ご家族で「K・O・S・E・I 街区」の建売住宅をご覧になりませんか？

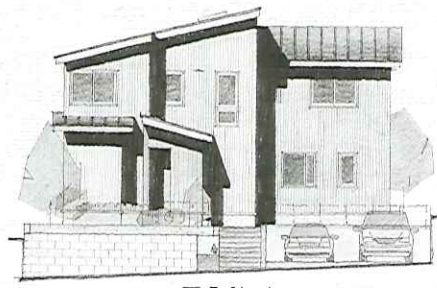
マイホームにお住まいになるのは、大切なご家族です。ご家族の目でお確かめ下さい。  
スーパー、医院、保育園、小・中学校が整っていて、子育ての環境にも自信があります。



西 3-1b-2



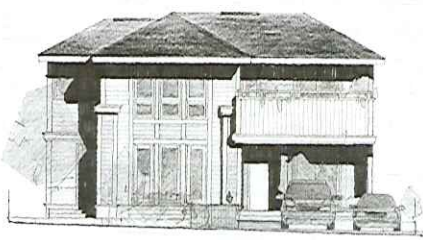
西 3-1b-3



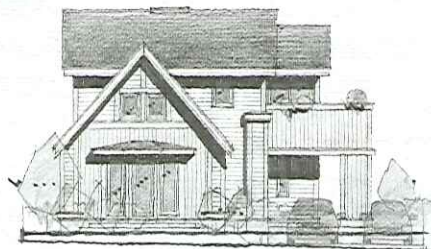
西 3-1b-4

住吉台「K・O・S・E・I 街区」

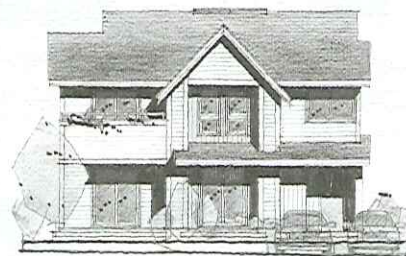
2,100万円台より 新発売



西 3-1b-17



西 3-1b-18



西 3-1b-19

お問合せは・住吉台販売事務所  
●火・水曜日定休 ●10:00~17:00

TEL. 022-379-3655

パソナ

住吉台

検索